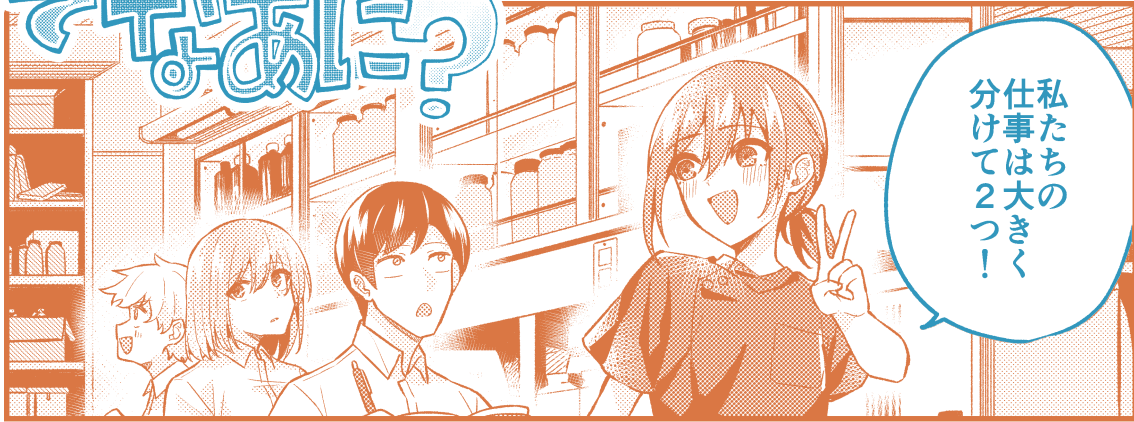


岡山県で
唯一!

臨床検査技師・細胞検査士の
ダブルライセンス取得可能!

臨床検査技師 ってなに?!

国内でダブルライセンスを目指せる
14校のうちの1校です!



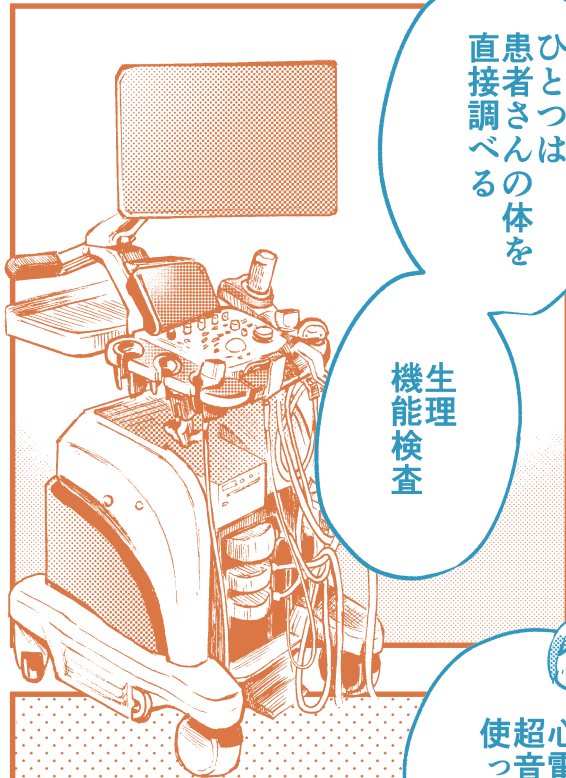
私たちの
仕事は大きく
分けて2つ!



もう一つは
検体検査

血液や尿
などから

病気の
原因を
探ります



ひとつは
患者さんの体を
直接調べる

生理
機能検査

心電図や
超音波を
使って

体の中の
状態を
調べます



患者さんの
体と深く
関わる

大切な
仕事です!!

マンガ制作: 本学芸術学部生
・岡本理沙 (メイン)
・幡上陽哉 (背景)
・佐藤龍成 (機器)

芸術学部 幡上くんの作品は
集英社「ヤングジャンプ」に掲載されました!

倉敷芸術科学大学

Kurashiki University of Science and the Arts.

生命科学部

生命医科学科

Faculty of Life Sciences / Medical Life Science



臨床検査の
プロフェッショナル
を目指す!

医療分野の国家資格

『臨床検査技師』

Medical Technologist



がんの早期発見を支える
プロフェッショナルを目指す!

高度な知識と技能を要する認定資格

『細胞検査士』

Cytotechnologist

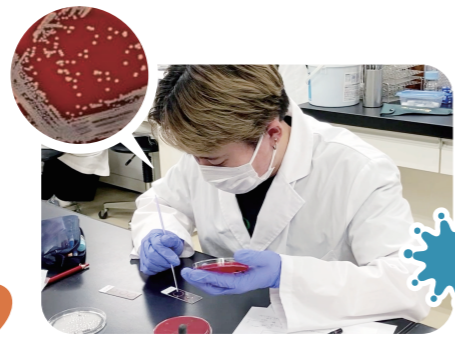


臨床検査技師とは

患者から採取した血液や尿などの検体や、
心臓などの患者の身体の検査を行い、
病気の診断や治療方針決定に必要なデータを迅速かつ正確に報告する職業。



血液検査



微生物検査



超音波検査



HDL
LDL

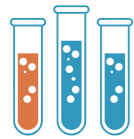
生化学検査



病理検査



遺伝子検査



超音波検査技術を修得!

超音波検査技術者育成ゼミでは、
実践的な指導を行い即戦力となる人材を育てます。



全国平均以上の

合格率を維持!

'25年3月卒業
94%
全国平均
79%

臨床検査技師
合格率

2025年3月卒業 94%
2024年3月卒業 94%
2023年3月卒業 93%

'25年3月卒業
94%
全国平均
40%程度

細胞検査士
合格率

2025年3月卒業 94%
2024年3月卒業 95%
2023年3月卒業 78%

富山大学
芸術科学大学

入試のポイント

指定校選抜:

合格者全員が「入学金」全額免除

事前面談型:

4年間「授業料」全額免除 **特待生 S**

4年間「授業料」半額免除 **特待生 A**

1年間「授業料」半額免除 **特待生 B**

部活動・生徒会活動・地域活動・資格取得など、
高校生活のがんばりに応じて選出。

言語活動型:

1年間「授業料」半額免除 **特待生 B**

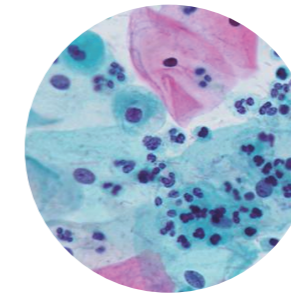
小論文と面談により選出。

推薦K方式:

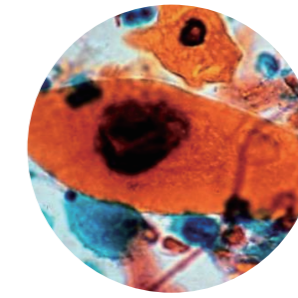
4年間国立大学と同じ「学納金」 **入試特別奨学生**
学習成績の状況(評定平均)と受験した1科目の
得点の合計に応じて選出。

細胞検査士とは

人体から採取した細胞に特殊な色付けをして、
顕微鏡で観察することによってがん細胞見つけ出す医療専門職。
医療現場で強く求められている職種の一つ。



子宮の正常な細胞



子宮がんの細胞



細胞検査士になるには

細胞検査士認定試験に合格すること、
細胞検査士認定試験の受験資格を得るには以下の方法がある。

本学はこちら。
在学中に
取得できます!

- 1 細胞検査士養成コースのある大学で所定の単位を修得する。
- 2 大学、医療短大、専門学校を卒業し臨床検査技師又は衛生検査技師国家資格(国家試験合格後)を得て細胞検査士養成所に進学し、所定の教育課程を履修する。
- 3 臨床検査技師(衛生検査技師)資格を得て、細胞診業務1年以上の実務経験をつむ。



全員が同時に観察できる
顕微鏡を活用し、視野の
共有とディスカッション
を組み合わせることで、
即戦力として活躍できる
高度な観察力と判断力を
養います。



生命医科学科のキャリアム

豊富な現場経験を持つ教員が、臨床現場で求められる実践的な視点を踏まえて講義を行います。



一般教養 (4年間で30単位)

医学概論
基礎解剖学
生理学、生化学
基礎生理検査学
解剖学
検査機器論
微生物学 etc.
病院見学 etc.

臨床化学
循環機能検査学
臨床免疫学
組織学、病理学
臨床微生物学
臨床検査総論
臨床血液学 etc.
解剖学実習
生理学実習
生化学実習 etc.

検査管理総論
遺伝子検査学
臨床病理学 etc.
臨床化学実習
臨床生理学実習
臨床免疫学実習
微生物学実習
臨床血液学実習
臨床検査総合実習 etc.
臨地実習

卒業研修(ゼミ)(4~11月)
国家試験(2月)



細胞学総論

臨床細胞学演習

細胞診コース(4~12月)

1次試験(10月)
2次試験(12月)

2025年度

臨地実習先

地元の病院など、学生の希望に沿った実習先の調整を行っています。

岡山大学病院	福山医療センター	香川大学医学部付属病院	姫路医療センター
倉敷中央病院	中国中央病院	四国こどもとおとなの医療センター	北播磨医療センター
倉敷成人病センター	日本鋼管福山病院	松山赤十字病院	etc.
しげい病院	JA尾道総合病院	JA周東総合病院	

2025年3月卒業

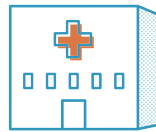
主な就職先・進路

全国的に需要が高く、病院・クリニック・検査センターなど幅広い医療機関で安定した求人があります。

【中四国地区】 国立病院機構中四国ブロック、岡山大学病院、岡山市立総合医療センター、倉敷中央病院、倉敷成人病センター、玉島市民病院、笠岡市民病院、津山中央病院、広島県立病院機構、JA尾道総合病院、公立みつぎ総合病院、済生会下関総合病院、鳥取大学医学部附属病院、鳥取市民病院、愛媛県職、松山市民病院、済生会今治病院 etc.

【その他の地域】 国立病院機構近畿ブロック、大阪医科薬科大学病院、神戸市民病院機構、京丹后市立弥栄病院、JCHO滋賀病院、日本電子(株) etc.

【進学】 岡山大学大学院



過去2年間の主な就職先・進路

【中四国地区】 国立病院機構中四国ブロック、岡山大学病院、岡山市立総合医療センター、倉敷中央病院、倉敷成人病センター、岡山赤十字病院、岡山労災病院、笠岡市民病院、津山中央病院、広島県立病院機構、広島市立病院機構、山口県立総合医療センター、済生会下関総合病院、鳥取大学医学部附属病院、島根大学医学部附属病院、島根県職、益田赤十字病院、松山市民病院、済生会西条病院、済生会今治病院 etc.

【その他の地域】 国立病院機構近畿ブロック、大阪警察病院、JCHO滋賀病院 etc.

【進学】 倉敷芸術科学大学大学院



動画で知る!
生命医科学科



倉敷芸術科学大学
公式Vtuber「公報ちゃん」が
案内するよ!