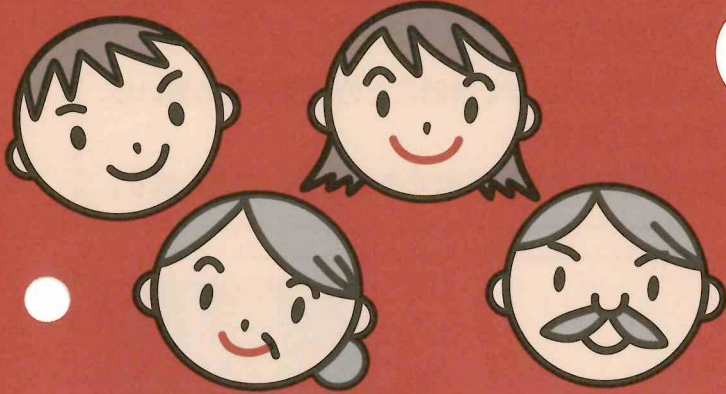
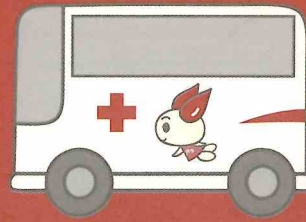
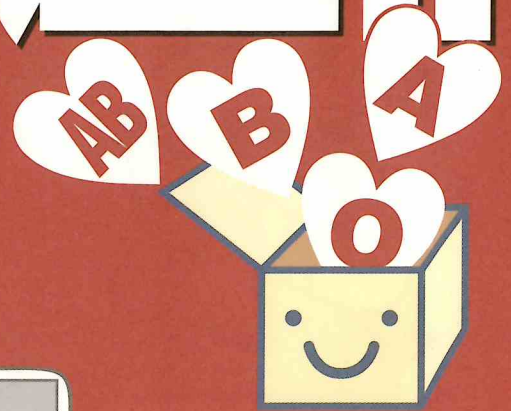


400mL献血!!

みんなでけんけつ



ご協力
ください



献血バスが
やってきます!

11月1日(木)

〈受付時間〉11:45~16:30

〈場所〉倉敷芸術科学大学

輸血医療は皆様方の善意の献血に支えられています!!

当日は「400mL献血」のみでのお願いとなります。よろしくお願いいたします!

〔基準〕男性 17歳・女性 18歳以上(共に体重 50kg以上)の方のご協力をお願いいたします。

〈献血年齢〉69歳まで(65歳以上の方は健康を考慮し60~64歳で献血経験がある方に限ります)

※10代~30代の献血者が著しく減少しています。ご理解ご協力をお願いします!

※服薬されている方へ：医師が全てのお薬の名前をお伺いします。名前が分かるものをご提示ください。(※なお、**血圧の薬の服用が緩和されました。**)



日本赤十字社
Japanese Red Cross Society

岡山県赤十字血液センター

回覧